



F.A.S.I.
**«Formazione Autoimprenditoria e Start up per
 Immigrati regolari»**

Asse 4 Azione 4.1.1.A (PON LEGALITA' 2014-2020)
CUP E55J18000010006

UNITÀ DIDATTICA N.12
Sicurezza sui luoghi di lavoro – 2 ore



1

ARTICOLAZIONE E DURATA - «IN PRESENZA»

| AREA FORMATIVA | N. UD | TITOLO UD | Ore | | |
|--|-------|--|-----------|-----------|-----------|
| | | | Tot. | Teoria | Pratica |
| Educazione civica | 1 | Fondamenti di Educazione Civica | 4 | 4 | 0 |
| | 2 | L'uso della lingua italiana nelle relazioni sociali e nel lavoro | 4 | 0 | 4 |
| Economia aziendale | 3 | Il Sistema Impresa ed il Sistema Mercato | 3 | 3 | 0 |
| | 4 | Elementi di Organizzazione Aziendale | 1 | 1 | 0 |
| Autoimprenditorialità & Start Up di Impresa | 5 | Autoimprenditorialità, Autoimpiego e Lavoro autonomo | 4 | 4 | 0 |
| | 6 | Pianificazione, progettazione e start up di una nuova Impresa | 32 | 24 | 8 |
| | 7 | Fiscalità di Impresa | 2 | 2 | 0 |
| | 8 | Aspetti previdenziali e assicurativi di Impresa | 2 | 2 | 0 |
| Marketing | 9 | Fondamenti di Marketing | 4 | 4 | 0 |
| Manageriale | 10 | Le Soft Skills dell'Imprenditore | 4 | 3 | 1 |
| Risorse Umane | 11 | Elementi di gestione e amministrazione del personale | 2 | 2 | 0 |
| Sicurezza sul lavoro | 12 | Sicurezza sui luoghi di lavoro | 2 | 2 | 0 |
| Credito & Finanza | 13 | Il sistema degli Intermediari finanziari | 2 | 1 | 1 |
| | 14 | I finanziamenti per lo Start up di Impresa | 2 | 2 | 0 |
| | 15 | Il Microcredito, l'E.N.M. ed il suo Modello di erogazione | 12 | 10 | 2 |
| Totale | | | 80 | 64 | 16 |

2

| ARTICOLAZIONE E DURATA - « A DISTANZA » | | | | | |
|---|-------|--|------|--------|---------|
| AREA FORMATIVA | N. UD | TITOLO UD | Ore | | |
| | | | Tot. | Teoria | Pratica |
| Educazione civica | 1 | Fondamenti di Educazione Civica | 4 | 4 | 0 |
| | 2 | L'uso della lingua italiana nelle relazioni sociali e nel lavoro | 4 | 4 | 0 |
| Economia aziendale | 3 | Il Sistema Impresa ed il Sistema Mercato | 3 | 3 | 0 |
| | 4 | Elementi di Organizzazione Aziendale | 1 | 1 | 0 |
| Autoimprenditorialità & Start Up di Impresa | 5 | Autoimprenditorialità, Autoimpiego e Lavoro autonomo | 4 | 4 | 0 |
| | 6 | Pianificazione, progettazione e start up di una nuova Impresa | 32 | 32 | 0 |
| | 7 | Fiscalità di Impresa | 2 | 2 | 0 |
| | 8 | Aspetti previdenziali e assicurativi di Impresa | 2 | 2 | 0 |
| Marketing | 9 | Fondamenti di Marketing | 4 | 4 | 0 |
| Manageriale | 10 | Le Soft Skills dell'Imprenditore | 4 | 4 | 0 |
| Risorse Umane | 11 | Elementi di gestione e amministrazione del personale | 2 | 2 | 0 |
| Sicurezza sul lavoro | 12 | Sicurezza sui luoghi di lavoro | 2 | 2 | 0 |
| Credito & Finanza | 13 | Il sistema degli Intermediari finanziari | 2 | 2 | 0 |
| | 14 | I finanziamenti per lo Start up di Impresa | 2 | 2 | 0 |
| | 15 | Il Microcredito, l'E.N.M. ed il suo Modello di erogazione | 12 | 12 | 0 |
| Totale | | | 80 | 80 | 0 |

3

UNITÀ DIDATTICA N.12 Sicurezza sui luoghi di lavoro – 2 ore



FOCUS

La **SICUREZZA** sui **LUOGHI DI LAVORO**,
la sua **ORGANIZZAZIONE**
e l'importanza della sua
APPLICAZIONE

OBIETTIVI DI APPRENDIMENTO

Trasferire conoscenza sulla normativa italiana per la tutela della salute e della sicurezza dei lavoratori sui luoghi di lavoro

Sensibilizzare sull'importanza dell'applicazione e del rispetto della normativa

Acquisire consapevolezza in merito alle responsabilità e sanzioni applicabili in caso di mancato rispetto

ARGOMENTI

Il D. Lgs 81/08:

- Il Decreto
- I soggetti
- La gestione delle emergenze
- Formazione e Informazione
- La prevenzione dei rischi
- Il sistema sanzionatorio

4

UNITÀ DIDATTICA N.12
Sicurezza sui luoghi di lavoro – 2 ore



Testo Unico D.Lgs. 81/2008



Entrata in vigore: 15 maggio 2008

Provvedimento innovativo che raccoglie e unifica la normativa vigente consentendone un'applicazione precisa e corretta

SICUREZZA in tutti gli ambienti di lavoro

5

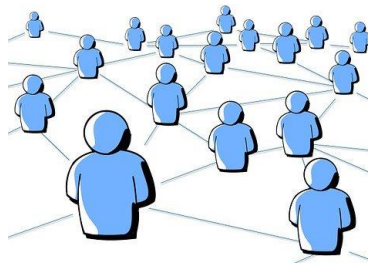
UNITÀ DIDATTICA N.12
Sicurezza sui luoghi di lavoro – 2 ore



AMBITO DI APPLICAZIONE

Il decreto ed i relativi adempimenti si applicano obbligatoriamente per tutti i datori di lavoro che hanno lavoratori:

- dipendenti
- socio lavoratore
- collaboratore occasionale
- associato in partecipazione
- collaboratore familiare
- stagista, tirocinante
- volontario



6

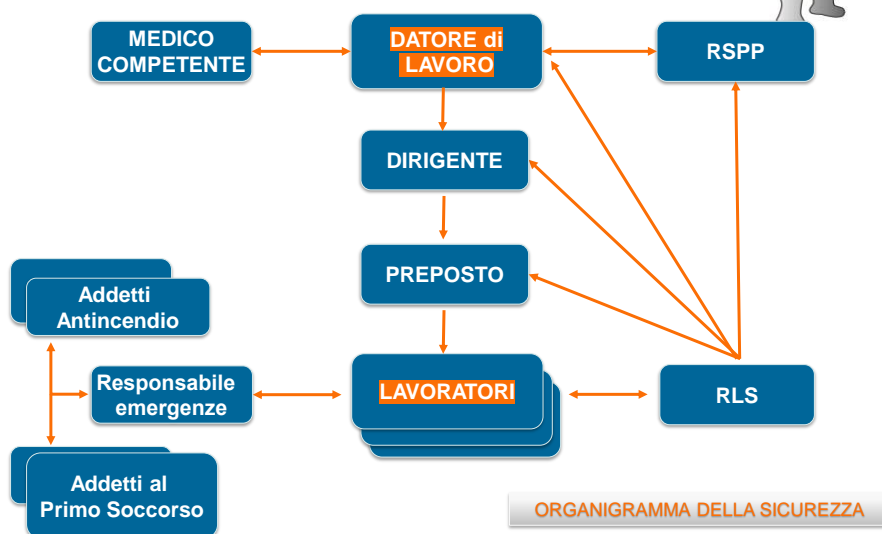
UNITÀ DIDATTICA N.12
Sicurezza sui luoghi di lavoro – 2 ore



Fare sicurezza sul lavoro è un dovere civile e morale del datore di lavoro, prima ancora che un obbligo di legge!

7

UNITÀ DIDATTICA N.12
Sicurezza sui luoghi di lavoro – 2 ore



8

UNITÀ DIDATTICA N.12
Sicurezza sui luoghi di lavoro – 2 ore



- **TITOLARE** DEL RAPPORTO DI LAVORO CON IL LAVORATORE;
- SOGGETTO CHE, SECONDO IL TIPO E L'ASSETTO DELL'ORGANIZZAZIONE NELLA QUALE IL LAVORATORE PRESTA LA PROPRIA ATTIVITÀ, HA LA **RESPONSABILITÀ** DELL'ORGANIZZAZIONE STESSA O DELL'UNITÀ PRODUTTIVA (POTERI DECISIONALI E DI SPESA)



9

UNITÀ DIDATTICA N.12
Sicurezza sui luoghi di lavoro – 2 ore



IL DATORE DI LAVORO PUÒ ASSUMERE DIRETTAMENTE I COMPITI DI PREVENZIONE E PROTEZIONE (RSPP)

DEVE FREQUENTARE UN CORSO DI FORMAZIONE DI 16/32/48 ORE E SUCCESSIVI CORSI DI AGGIORNAMENTO 6/10/14 ORE OGNI 5 ANNI

10

UNITÀ DIDATTICA N.12
Sicurezza sui luoghi di lavoro – 2 ore



RSPP



DIPENDENTE O UN RSPP
ESTERNO, IN POSSESSO DI
REQUISITI TECNICO -
PROFESSIONALI, DIPLOMA O
LAUREA E CORSO DI MIN. 100 ORE
(DIFFERENZIATO IN BASE AL
SETTORE ATECO DELL'ATTIVITÀ)



AGGIORNAMENTO DI ALMENO
40 ORE IN 5 ANNI

11

UNITÀ DIDATTICA N.12
Sicurezza sui luoghi di lavoro – 2 ore



MEDICO COMPETENTE



Visite mediche al momento dell'assunzione
al fine di valutare l'idoneità del lavoratore
alla mansione, rinnovate periodicamente.

Il medico deve effettuare un sopralluogo
annuale presso i locali dell'azienda e
rilascia verbale

12

UNITÀ DIDATTICA N.12
Sicurezza sui luoghi di lavoro – 2 ore



DIRIGENTE



Dirige le attività produttive, organizza il lavoro, controlla la conformità, segnala le anomalie e interviene a correggerle (deleghe e attribuzioni dei compiti e dei poteri)

13

UNITÀ DIDATTICA N.12
Sicurezza sui luoghi di lavoro – 2 ore



PREPOSTO



Sovrintende all'attività lavorativa e garantisce l'attuazione delle direttive ricevute, controllandone la corretta esecuzione da parte dei lavoratori ed esercitando un potere di iniziativa

14

UNITÀ DIDATTICA N.12
Sicurezza sui luoghi di lavoro – 2 ore



R.L.S.



Il RLS deve frequentare un corso di formazione di 32 ore e corsi di aggiornamento ANNUALI (minimo di 4-8 ore)



Obbligo di comunicazione del nominativo all'INAIL

15

UNITÀ DIDATTICA N.12
Sicurezza sui luoghi di lavoro – 2 ore



ADDETTI AL PRIMO SOCCORSO E ANTINCENDIO



Gli addetti al Primo SOCCORSO e all'ANTINCENDIO devono effettuare una formazione specifica da aggiornare ogni 3 anni

16

UNITÀ DIDATTICA N.12
Sicurezza sui luoghi di lavoro – 2 ore



D.V.R.
(Documento di Valutazione dei Rischi)



**La valutazione del rischio
è uno strumento organizzativo e
decisionale!**

Documento obbligatorio,
presente in tutti i luoghi di lavoro

DEVE avere "data certa"

Programma e pianifica le misure
di miglioramento e
mantenimento del livello di
sicurezza

È costantemente revisionato

17

UNITÀ DIDATTICA N.12
Sicurezza sui luoghi di lavoro – 2 ore



D.V.R.
(Documento di Valutazione dei Rischi)

misure di miglioramento?

*scelta attrezzature
di lavoro?*

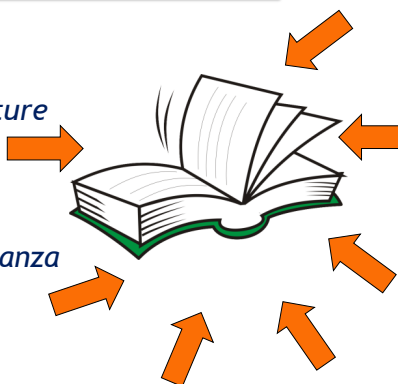
scelta DPI?

*obbligo sorveglianza
sanitaria?*

*organizzazione del
lavoro/mansioni?*

*obbligo formazione e
addestramento?*

... molto altro?



18

UNITÀ DIDATTICA N.12
Sicurezza sui luoghi di lavoro – 2 ore



... molto altro

- Ambienti di lavoro (locali, pavimenti, finestre, scale, ecc.)
- Macchine, attrezzature e impianti
- Agenti FISICI (Rumore, Vibrazioni, ecc.)
- Movimentazione manuale dei carichi e movimenti ripetitivi
- Videoterminali
- Agenti CHIMICI (prodotti pericolosi, polveri, fumi, ecc.)
- RISCHIO BIOLOGICO (allevamenti, personale sanitario, ecc.)
- Agenti CANCEROGENI (polveri di legno duro, amianto, ecc.)

19

UNITÀ DIDATTICA N.12
Sicurezza sui luoghi di lavoro – 2 ore



... molto altro

- Rischio Incendio
- ATMOSFERE ESPLOSIVE (Gas o Polveri Combustibili)
- Lavoratrici Madri e Minori
- DITTE APPALTATRICI e Rischi da interferenza (DUVRI)
- CAMPI ELETTROMAGNETICI
- Radiazioni Ottiche Artificiali (Raggi uv, Infrarossi, Laser)
- RISCHIO ELETTRICO
- Stress lavoro-correlato

20

UNITÀ DIDATTICA N.12
Sicurezza sui luoghi di lavoro – 2 ore



Piano di Emergenza ed Evacuazione

Un documento che contiene:

- ▶ azioni da seguire in caso di emergenza
- ▶ procedure per l'evacuazione per i lavoratori e i presenti
- ▶ disposizioni per la chiamata dei soccorsi e dei VV.F.
- ▶ specifiche misure per assistere le persone disabili
- ▶ identificazione di adeguato numero di persone incaricate di sovrintendere e controllare l'attuazione delle procedure previste (Addetti alle Emergenze)

21

UNITÀ DIDATTICA N.12
Sicurezza sui luoghi di lavoro – 2 ore



FORMAZIONE E INFORMAZIONE DEI LAVORATORI

Prima dell' inizio dell'attività o entro
60 gg. dalla data di assunzione

Sensibilizzare e formare i lavoratori
ai rischi generali e specifici, anche in
un rapporto di lavoro di breve durata

L'aggiornamento formativo ha
cadenza quinquennale con durata
minima di 6 ore



22

UNITÀ DIDATTICA N.12
Sicurezza sui luoghi di lavoro – 2 ore



GLI ADEMPIMENTI PRINCIPALI E LE SANZIONI

1

SERVIZIO PREVENZIONE PROTEZIONE e nomina del
RSPP (sanzioni da € 2.740 a 7.014 o arresto da 3 a 6 mesi)

Valutazione dei Rischi e Redazione del DVR

(sanzioni da € 2.500 a 6.400 o arresto da 3 a 6 mesi)

2

3

Informazione, FORMAZIONE e Addestramento dei lavoratori
(sanzioni da € 1.200 a 5.200 o arresto da 2 a 4 mesi)